



Cornelia Barbara Linke

„CoBaLi“

Lebensfreude

Neue Werke von

Cornelia Barbara Linke

Cornelia Linke hat ihre Kindheit und Jugend in Bayreuth verbracht und ist der Stadt Richard Wagners bis heute sehr verbunden. Wagner liegt in dieser Stadt gewissermaßen in der Luft und so ist es kein Wunder, dass Cornelia Linke bereits als Schülerin mit der Musik und darüber hinaus auch mit der Malerei in Berührung kam.

Ihre damalige Kunstlehrerin bestärkte sie in dem Wunsch, die Malerei gründlich zu erlernen.

„Geheimnis“, 100 x 100 cm



Cornelia Linke bildete sich unter anderem an der Bad Reichenhaller Akademie weiter. Sie belegte dort bei erfahrenen Künstlern verschiedener Stilrichtungen zahlreiche Kurse, um ihre Kenntnisse zu vertiefen.

Den systematisch erlernten Bildaufbau, den gekonnten Umgang mit Farben und verschiedensten Materialien und die für die Künstlerin geltende sprichwörtliche Lebensfreude spürt man bei jedem einzelnen Werk von Cornelia Linke. Sie leitet den Blick in die Tiefe. Man dringt hinter die Oberfläche der Erscheinung und entdeckt, je länger man ein Werk betrachtet, immer wieder neue Überraschungen.

Seit Beginn ihrer malerischen Karriere ist ein facettenreiches Werk entstanden. Seit Jahren stellt sie regelmäßig in Deutschland und im europäischen Ausland aus. Ihre Bilder finden einen immer größeren Kreis von Sammlern und Liebhabern. Vor kurzem erst erwarb die Unternehmensleitung der E.ON Netz GmbH Bayreuth einige ihrer Werke.

Dass sich gerade ein Energie-Konzern für die Malerei von Cornelia Linke interessiert, scheint indes kein Zufall zu sein, denn ihre Bilder vermitteln häufig Energien, Fließbewegungen, Metamorphosen und Kristallisierungen zum Thema. Farbe wird von der Künstlerin vor allem als Energie begriffen. Spannung entsteht, weil der Betrachter hier das Wechselspiel zwischen fließender und sich zu Formen kristallisierender Energien erlebt. Im Zentrum steht dabei die Farbe Blau, die Cornelia Linkes Bildern eine über den Raum hinausgreifende Tiefe gibt. Der Dialog, den sie mit



links:
„Vision“, 160 x 200 cm

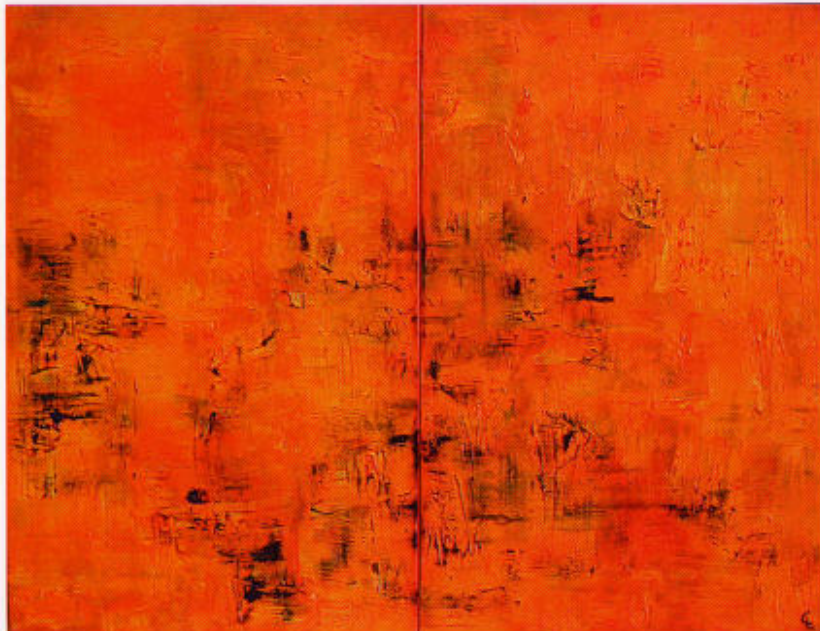
rechts:
„Netz“, 80 x 100 cm

unten:
„Positiv“,
2 mal 80 x 120 cm

der Farbe Blau aufnimmt, zieht sich durch ihr gesamtes künstlerisches Schaffen. Aber die Farbe Blau tritt dabei nie allein auf, sondern wird stets mit unterschiedlichen Tönen konfrontiert. Häufig ergänzen Naturfarben, aber auch Kontrapunkte zu Blau ihre phantasievollen Werke. Ebenso charakteristisch sind die sich überlagernden Flächen in den Arbeiten der Malerin. Diese Überlagerungen geben auch den Blick frei auf die darunter liegenden Schichten. Es entstehen Einblicke und Durchsichten, hinter denen sich immer neue Horizonte öffnen.

Figurative und informelle Malerei bilden im Werk von Cornelia Linke keinen Gegensatz, sondern ergänzen sich miteinander. Die facettenreiche Symbolkraft schöpft sie aus ihrer großen Erfahrung. Sie gibt damit dem Betrachter die Möglichkeit, Bilder aus seiner individuellen Erfahrungswelt heraus zu erleben.

Die Künstlerin schärft den Blick auf die Natur hinter der Natur. Jedes Werk von ihr ist diesbezüglich eine neue Offenbarung und eine positive Variante der symbolhaften Annäherung an die Freude des Lebens.



Atelier: Kunstmalerie und Vertrieb „CoBaLi“
Cornelia Barbara Linke · Kämmereigasse 4 · 95444 Bayreuth
Tel.: 09 21/7 57 76 62 · Fax: 09 21/7 57 76 63
mobil: 01 71/7 74 22 49 · info@cobali.de · www.cobali.de